

Modalità tipo di ripristino pavimentazione stradale

Strade con carreggiata sino a 4,00 m

 area di scavo  area di ripristino

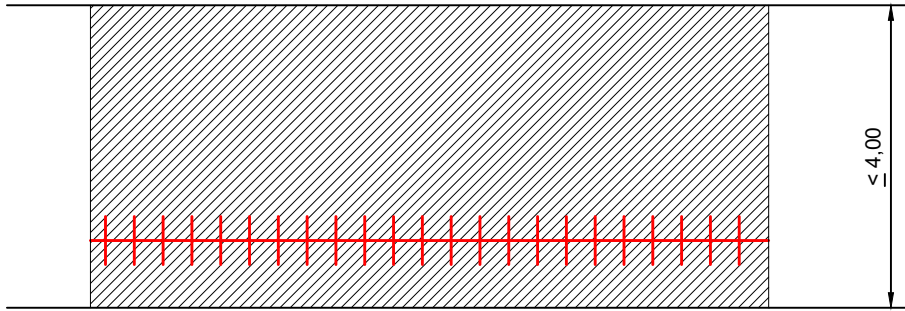


FIG. 1: Scavo longitudinale alla carreggiata

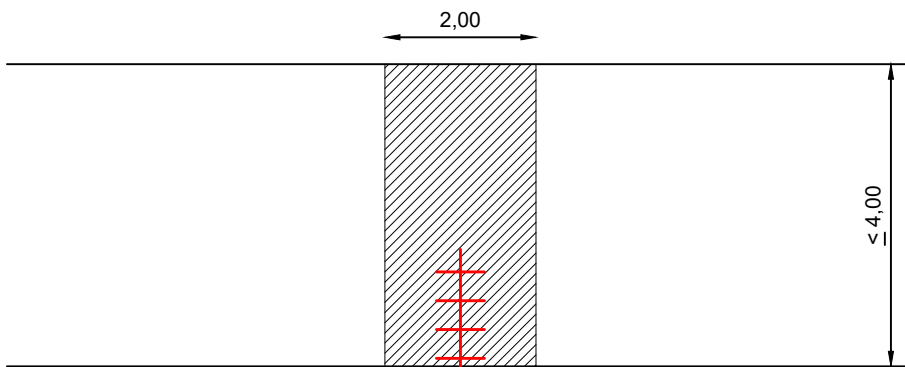


FIG. 2: Scavo trasversale alla carreggiata

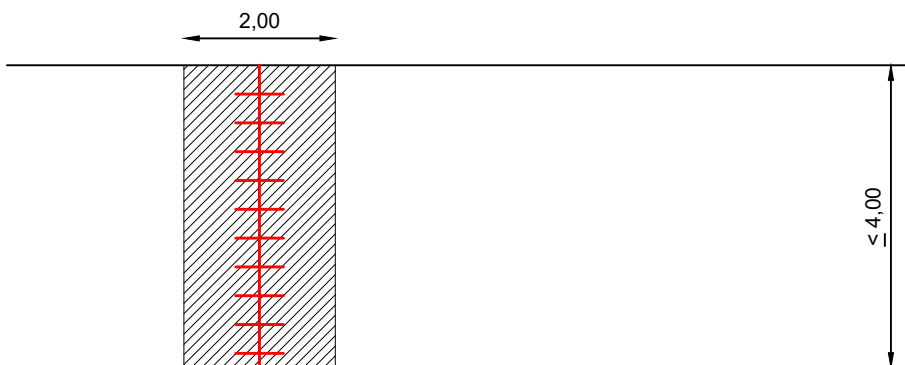


FIG. 3: Scavo trasversale alla carreggiata

Modalità tipo di ripristino pavimentazione stradale

Strade con carreggiata sino a 4,00 m

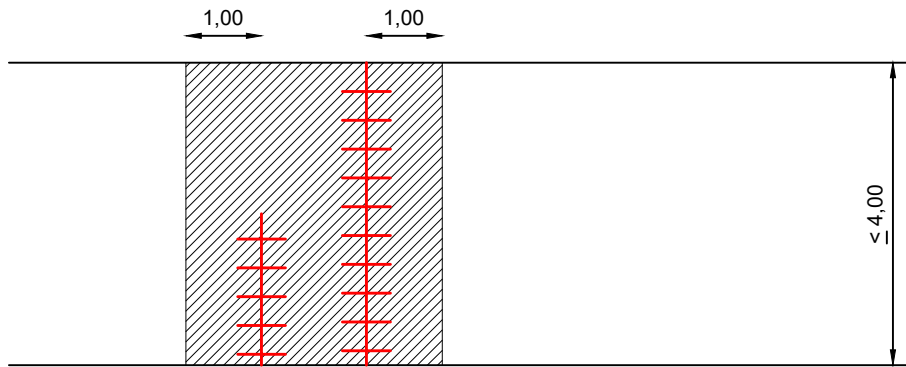


FIG. 4: Doppio scavo trasversale alla carreggiata

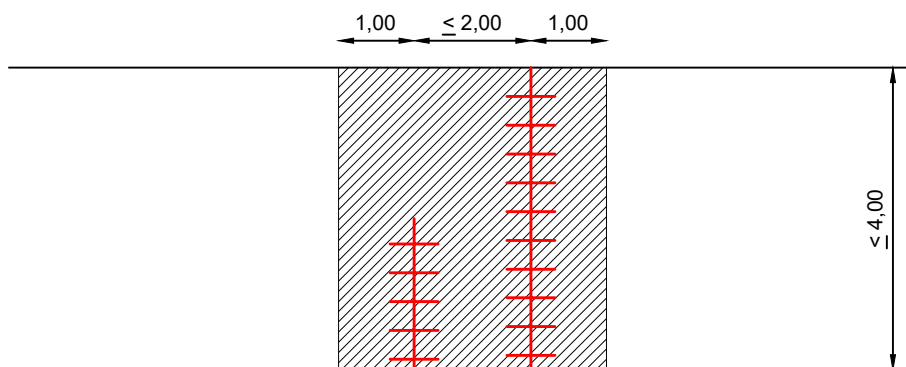


FIG. 5: Scavi multipli

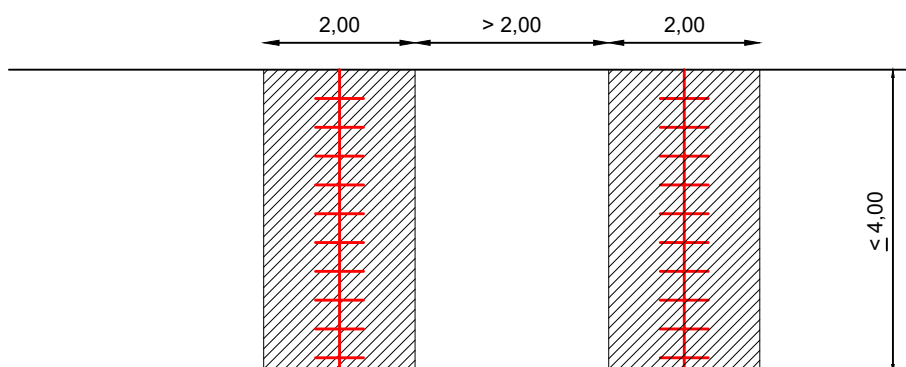


FIG. 6: Scavi multipli

Modalità tipo di ripristino pavimentazione stradale

Strade con carreggiata di oltre 4,00 m

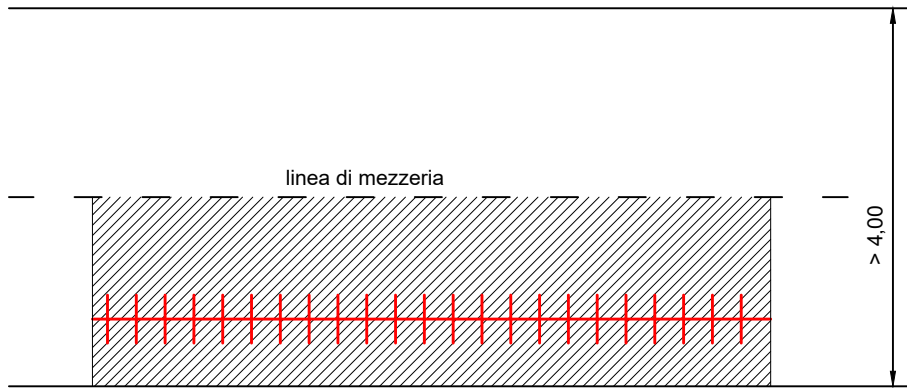


FIG. 7: Scavo longitudinale alla carreggiata

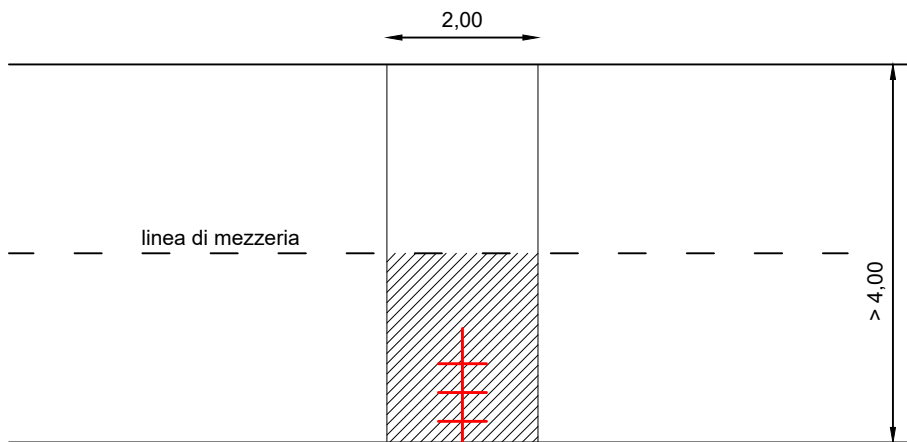


FIG. 8: Scavo trasversale alla carreggiata

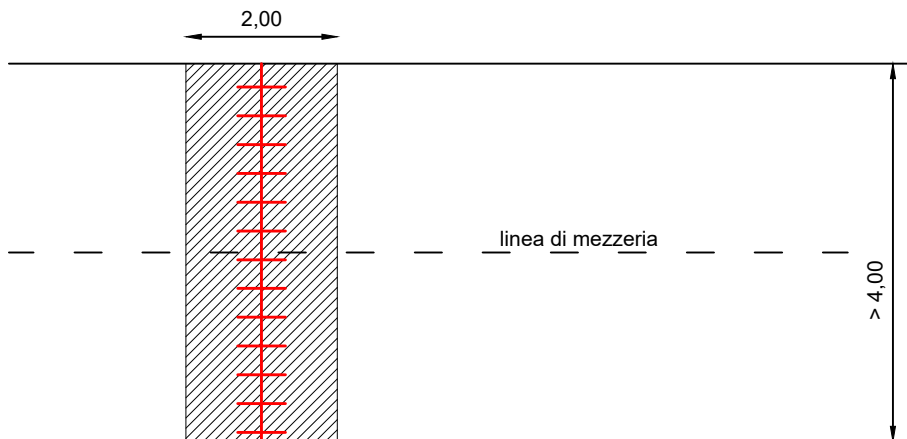


FIG. 9: Scavo trasversale alla carreggiata

Modalità tipo di ripristino pavimentazione stradale

Strade con carreggiata di oltre 4,00 m

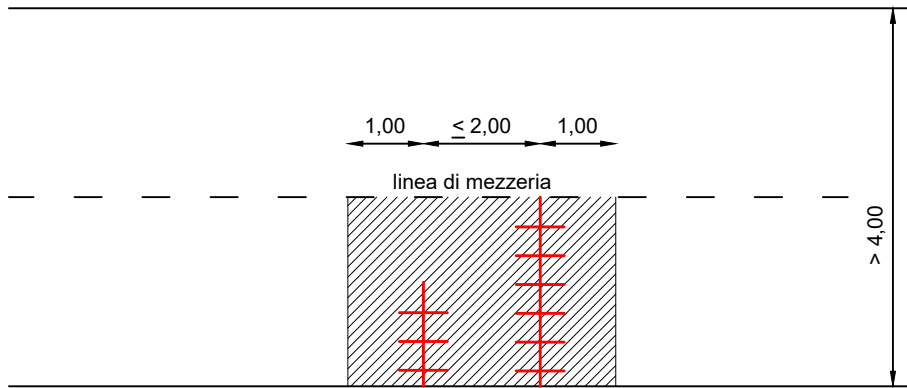


FIG. 10: Doppio scavo trasversale alla carreggiata

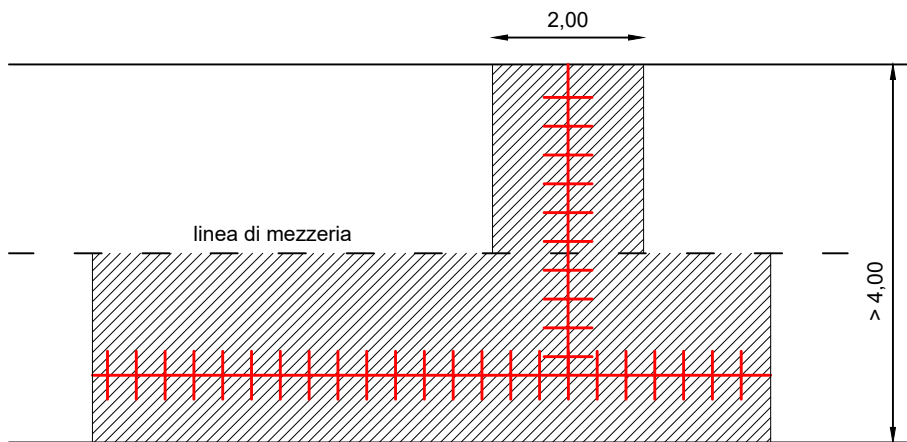


FIG. 11: Scavo longitudinale e trasversale alla carreggiata

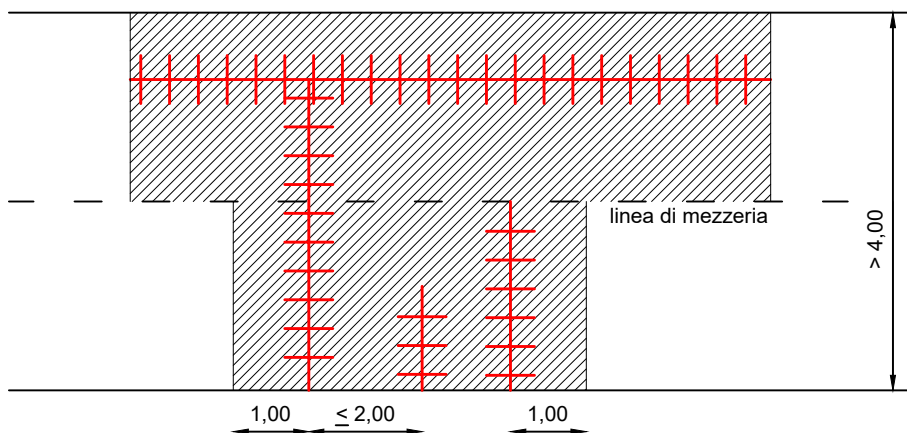


FIG. 12: Scavi multipli

Modalità tipo di ripristino pavimentazione stradale

Strade con carreggiata di oltre 4,00 m

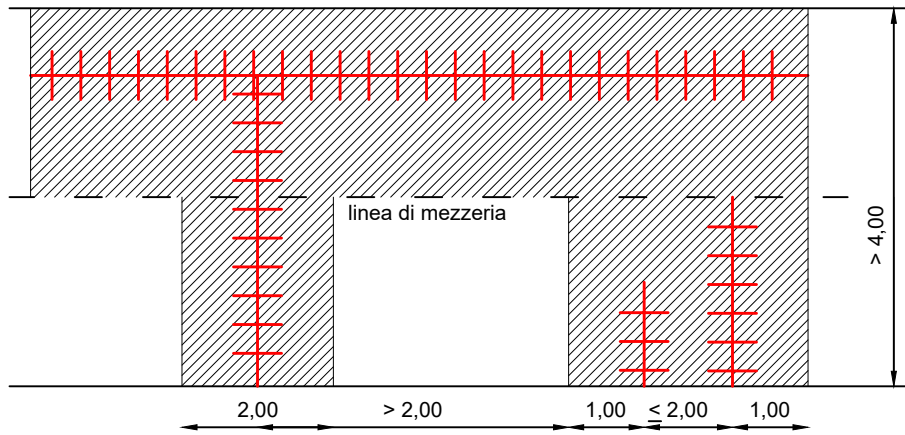


FIG. 13: Scavi multipli

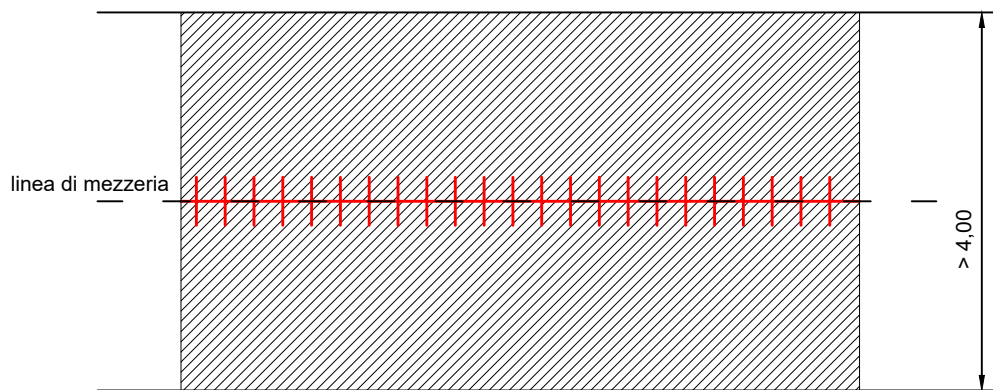


FIG. 14: Scavo al centro della carreggiata